

MTC 案例(IRS) | 广州花园酒店



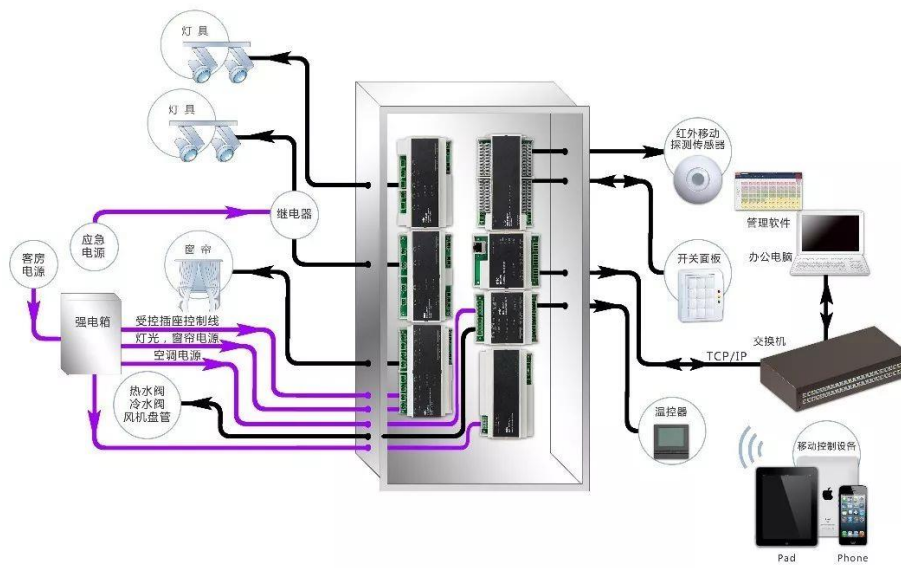
广州花园酒店位于市内繁盛商业区之心脏地带，出行交通极为便利，是中国首批三家白金酒店之一。酒店装饰富丽堂皇，拥有精致的客/套房及数百套公寓、写字楼。



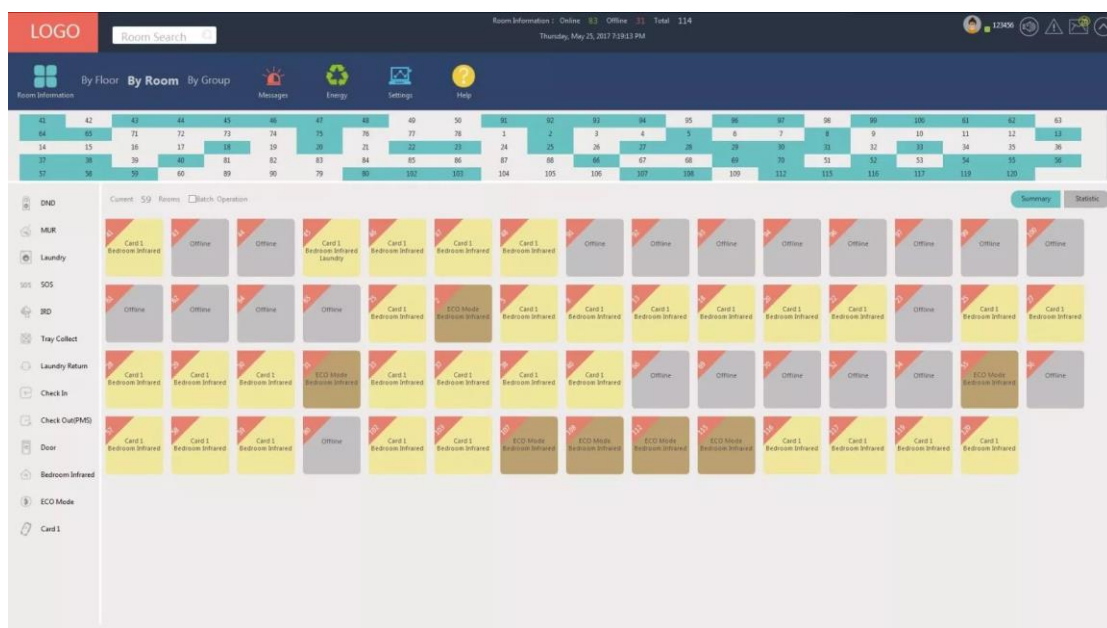
广州花园酒店选用 MTC 智能房间解决方案(IRS)，是最先进的酒店客房管理解决方案，其整

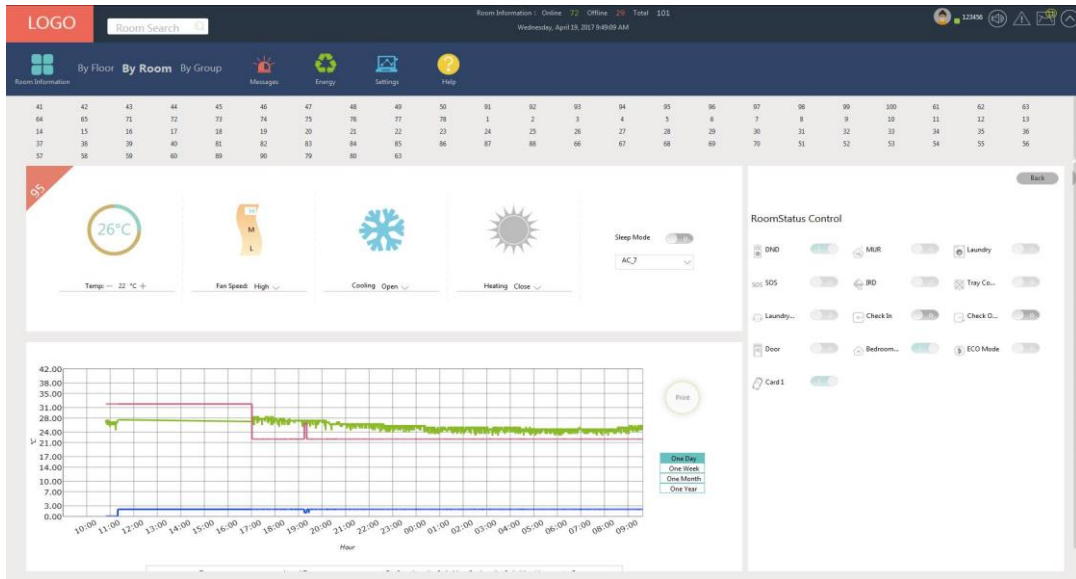
合多系统控制包括暖通空调、智能照明和调光系统、温度控制、窗帘控制、多房间服务和场景控制等。它能反映客房实时状态、顾客要求、服务状态、设备状态。IRS 具有丰富的功能性和兼容性,以及可连接至客房管理系统(GRMS)面板等优点。MTC 的 IRS 是酒店整体智能的一个基本元素。

客房控制系统图



IRS 客房控制系统





客房管理系统界面图

IRS 的模块设计均可从房间网关直接下载程序，让工程师远距离升级和使用房间系统，给初始安装和日后维修带来便利。其次，客房控制系统可提供来宾极致、奢华、便捷及舒适的住宿体验，不仅随时可用，且操作便捷，并可轻松的创建客户想要的场景模式。对于酒店业主来说，可视化管理能轻松有效的控制房间状态，管理酒店资源和能源使用情况，降低能源成本；双向通信可实现同时监控不同楼层的多个房间内的实时情况，为酒店管理层提供参考数据，以便分析及制定未来营销策略。



当客人在前台办理入住时，客户信息通过 PMS (物业管理系统) 的服务器与 RCU (客房控制系统) 的服务器进行通讯。RCU 服务器收到 PMS 系统信息后，发出指令到该房间 RCU 客控箱，该房间的房态由待租房转为出租无人状态；自动运行空调以调整客房温度达到让客人舒适的环境；排风扇自动打开以保持房间清新空气等动作。使客人到达房间入住前，房间已达到舒适的环境。



为了确保客人每次在客房时，都能获得一致的舒适体验，IRS 客房控制系统可预先设置灯光、温控和音视频系统，并可重复使用。当客人进入房间时，RCU 系统自动开启欢迎模式，指定灯光组、窗帘控制系统随即打开、温控系统已将室内环境调至舒适的温度，电视自动开启至酒店迎宾频道等。当客人离开房间时，IRS 客房控制系统在预设时间内自动关闭灯光，空调进入节能模式，降低空调能耗的同时不影响客房的舒适度；关闭窗帘及受控设备；排风扇每小时运行 15 分钟以保证房内空气流通。



另外，IRS 的客房管理系统程序，使用不同的颜色来标识房间状态，让操作人员能清晰的辨别房间的使用情况。同时，酒店员工可通过该系统界面轻松地查看房间各项设备的运行状态；对相关控制设备进行预设；调整设备参数；了解房间节能情况等。



依托智能房间解决方案(IRS)，可为客户营造舒适的氛围，所创建的音频和照明场景是一致和可重复使用的，使客人在每次入住时都能获得相同的体验。而且，由于操作的便利性，所有操控都可通过触控面板、遥控器、平板电脑、智能手机来完成，为酒店客人带来极佳的便利性。



关于 MTC

MTC 公司开创了知识共享的全新方法。我们的创新解决方案设计考虑到人的流动性，同时在信息共享的过程中增添乐趣和创意。我们可通过企业内或对外无缝合作的力量实现知识转移和经验分享。教育、商业、零售、酒店、智能家居等行业的领先机构都依靠我们广泛的产品，如交互式白板、交互式 LED 显示屏、无线演示系统、智能客房系统和课堂录制系统，以满足其对科技进步的需求。我们的办事处遍布全球，拥有庞大的经销商和分销商网络，能够为客户提供全面的服务。MTC 利用协作技术连接不同行业。MTC 产品有助增强所有年龄群之间的沟通并且促进及营造和谐的工作和学习环境。

关于迈诗得

迈诗得创建于 2006 年的迪拜，基于多年公认的卓越服务，使迈诗得成长为音视频产品分销的领导者，致力于以最具竞争力的价格向全球客户提供尖端技术解决方案。迈诗得办公室遍布中东，南非，印度，新加坡，台湾，韩国，日本，中国和香港。迈诗得训练有素的专业团

队为客户使用最前沿的音视频技术方案提供有力的保障。通过迈诗得全球网络和全面的产品覆盖，合适的产品将被分销到合适的市场。

